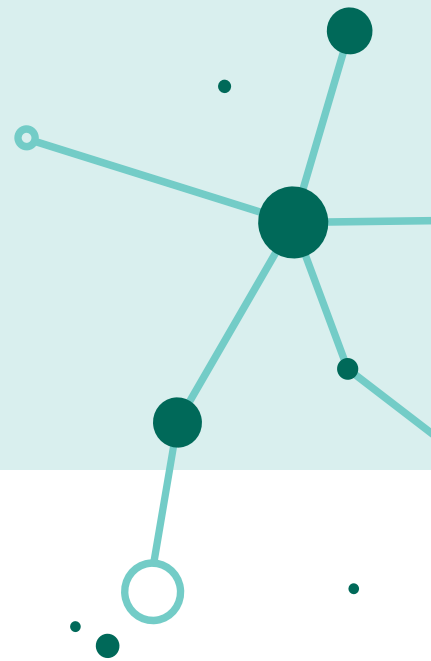


Fagseminar for diabetessykepleiere



Onsdag 26. april kl 09:00-12:15

Ansvarlig: Anne Redergård og Annette Cecilie Bævre

Velkommen

v/leder av NSF/FFD Beryl Kristensen

Diabetes og hjernen

v/Annette C. Bævre

Eldre med diabetes i sykehjem

Caseløsning i plenum. Retningslinjer, tilnærming og veiledning.

Ledes av Anne Redergård og Annette C. Bævre

Insulinbehandling, hva må vi passe på?

v/Marthe Einmo Andersen, diabetessykepleier Ahus

Diabetes type 2

Caseløsning i plenum. Tilnærming og veiledning ved overvekt.

Ledes av Anne Redergård og Annette C. Bævre

Kostveiledningsverktøyet – kosthold ved diabetes

Nytt fra Helsedirektoratet

v/ Anne-Marie Aas (KEF) og Kirsti Bjerkan (KEF)

Oppsummering

v/Anne Redergård og Annette C. Bævre